



EM DISTRIBUTION

N°: 2180

Date: 09-JAN-2018

Client :

TECHNICAL PROPOSAL

Moteurs Electriques Triphasés - Rotor à cage -

Gamme de moteur : W21 - Aluminium Frame - Premium Efficiency - IE3

Catalog Number :

List Price : \$

Remarque:

Etabli:
EM DISTRIBUTION

Vérifié:
EM DISTRIBUTION



EM DISTRIBUTION

N°: 2180

Date: 09-JAN-2018

FICHE TECHNIQUE

Moteurs Electriques Triphasés - Rotor à cage -

Client :
Gamme de moteur : W21 - Aluminium Frame - Premium Efficiency - IE3

CARCASSE : 80
Puissance nominale : 0,75 kW
Fréquence : 50 Hz
Pôles : 4
Vitesse à pleine charge : 1430 rpm
Glissement : 4,67 %
Tension à pleine charge : 230/400 V
Courant à pleine charge : 2,85/1,64 A
Courant de démarrage : 20,0/11,5 A
Intensité de démarrage : 7,0
Courant à vide : 1,91/1,10 A
Couple à pleine charge : 5,01 Nm
Couple de démarrage : 320 %
Couple maximum : 340 %
Type : ---
Classe d'isolation : F
Echauffement : 80 K
Temps de blocage du rotor : 18 s (à chaud)
Facteur de service : 1,00
Service : S1
Température ambiante : -20°C - +40°C
Altitude : 1000 m
Degré de protection : IP55
Poids approximatif : 14 kg
Moment d'inertie : 0,00323 kgm²
Niveau de bruit : 44 dB(A)

	Avant	Derrière	Charge	Fact. puissance	Rendement (%)
Roulement	6204 ZZ	6203 ZZ	100%	0,80	82,5
Int. de graissage	---	---	75%	0,71	82,0
Quantité de graisse	---	---	50%	0,59	80,0

Remarque:

Rendements selon la méthode indirecte IEC 60034-2-1 : 2007 avec pertes de charge parasites déterminées à partir des mesures.

Etabli
EM DISTRIBUTION

Vérifié
EM DISTRIBUTION

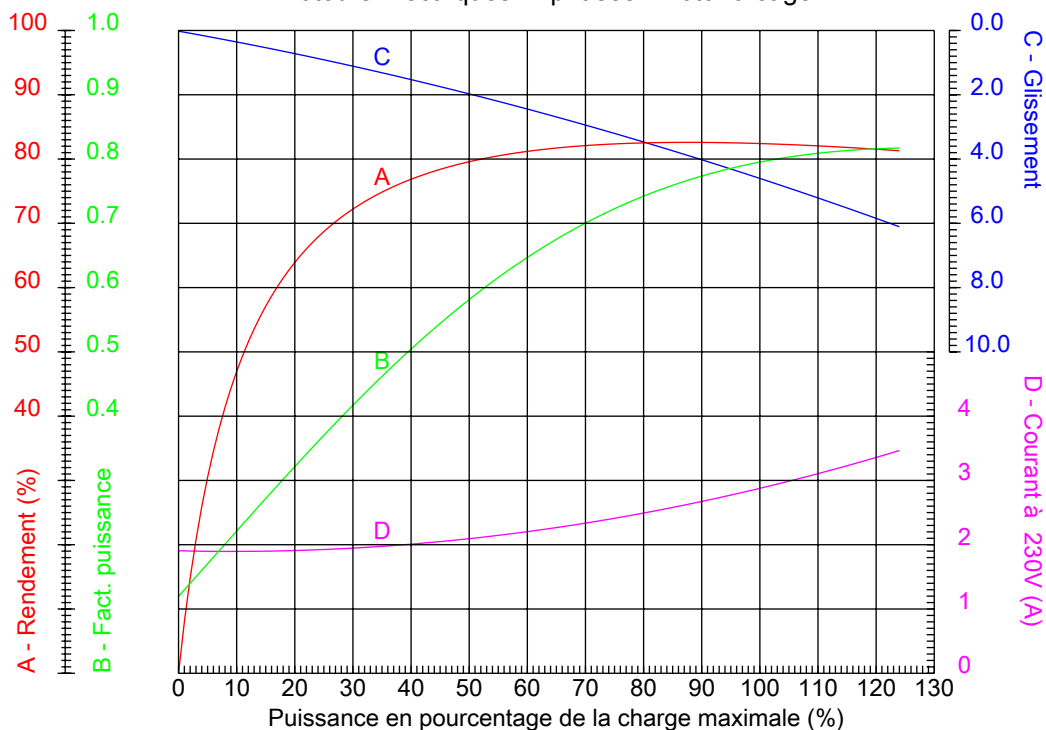


EM DISTRIBUTION

N°: 2180

Date: 09-JAN-2018

COURBES CARACTÉRISTIQUES PAR RAPPORT LA PUISSANCE Moteurs Electriques Triphasés - Rotor à cage -



Client :
Gamme de moteur : W21 - Aluminium Frame - Premium Efficiency - IE3

CARCASSE	: 80	Intensité de démarrage	: 7,0
Puissance nominale	: 0,75 kW	Service	: S1
Fréquence	: 50 Hz	Facteur de service	: 1,00
Vitesse à pleine charge	: 1430 rpm	Type	: ---
Tension à pleine charge	: 230/400 V	Couple de démarrage	: 320 %
Courant à pleine charge	: 2,85/1,64 A	Couple maximum	: 340 %
Classe d'isolation	: F		

Remarque:

Etabli
EM DISTRIBUTION

Vérfié
EM DISTRIBUTION

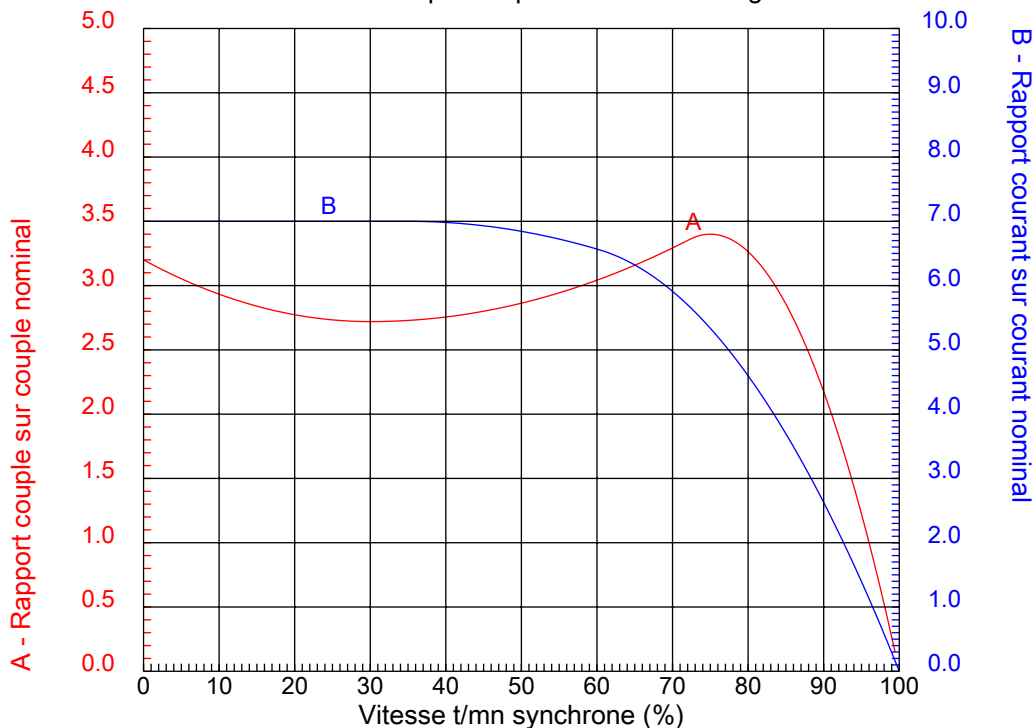


EM DISTRIBUTION

N°: 2180

Date: 09-JAN-2018

COURBES CARACTÉRISTIQUES PAR RAPPORT LA VITESSE Moteurs Electriques Triphasés - Rotor à cage -



Client :
Gamme de moteur : W21 - Aluminium Frame - Premium Efficiency - IE3

CARCASSE	: 80	Intensité de démarrage	: 7,0
Puissance nominale	: 0,75 kW	Service	: S1
Fréquence	: 50 Hz	Facteur de service	: 1,00
Vitesse à pleine charge	: 1430 rpm	Type	: ---
Tension à pleine charge	: 230/400 V	Couple de démarrage	: 320 %
Courant à pleine charge	: 2,85/1,64 A	Couple maximum	: 340 %
Classe d'isolation	: F		

Remarque:

Etabli
EM DISTRIBUTION

Vérfié
EM DISTRIBUTION

1 2 3 4 5 6 7 8

A

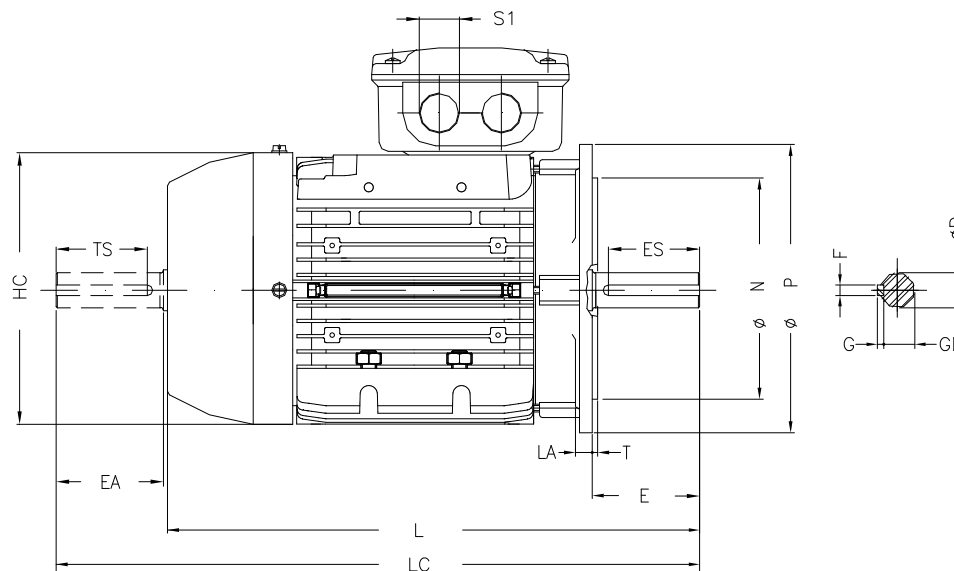
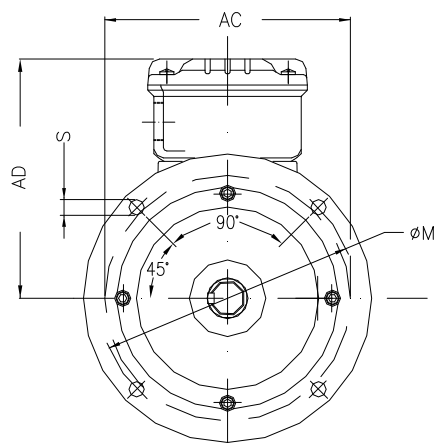
B

C

D

E

F



Remarque:

Etabli: EM DISTRIBUTION

Vérifié: EM DISTRIBUTION

Client:

W21 - Aluminium Frame - Premium Efficiency - IE3

Moteurs Electriques Triphasés - Rotor à cage

CARCASSE 80 - IP55

09-JAN-2018
2180



AC 159	AD 135.5	D 1916	E 40	ES 28
F 6	G 15.5	GD 6	DA 1416	EA 30
TS 18	FA 5	GB 11	GF 5	L 276
LC 313	S1 2xM20x1,5	d1 DM6	d2 DM4	FLANGE FF-165
LA 10	M 165	N 130	P 200	T 3.5
S 12	Angle 45°	Holes 4		