

SÉRIE ARGENTA ATEX

COFFRETS EN ACIER À FIXATION MURALE ATEX IP66

Description: COFFRET À FIXATION MURALE ATEX 800x600x300 PO IP66

Référence:

ATX806030

Caractéristiques

Type de produit:	Coffret à fixation murale, en tôle d'acier laminé ATEX
Dimensions extérieures:	(AxBxC) 800x600x300 mm
Installation:	En saillie
Type de porte:	Porte simple opaque. Réversible
Type de serrure:	Serrure en zamak chromé ATEX avec joint injecté à double panneton 5 mm - 2 serrures à 1 point
Finition:	Revêtement peinture epoxy-polyester endurcie RAL 7035 texturé.
Coleur:	RAL 7035
Description de la Plaque:	Avec plaque de montage lisse. Tôle d'acier galvanisé 2 mm
Poids (kg):	32
Matériaux:	Acier laminé à froid EN 10130+A1
Épaisseur:	Corps: 1,5 mm. Porte: 1,5 mm.
Joint d'étanchéité:	Joint d'étanchéité injecté de polyurethane
Matériau de la porte:	
Capacité:	
Charge maximale du coffret:	325 kg
Charge maximale de la plaque:	300 kg
Charge maximale de la porte:	25 kg

Données techniques:

Degré de protection:	IP66
Degré de protection NEMA:	NEMA 1, 12, 4
Résistance aux impacts:	IK10
Plage de température ambiante:	-25 °C / +60 °C
Température maximale des matériaux:	
Tension d'utilisation maximale:	1000 V CA / 1500 V CC

Certifications et normes:

Directive basse tension:	2014/34/EU
Normes:	IEC 60079-0, IEC 60079-7, IEC 60079-31
Certificats:	LOM. II 2G - Ex eb IIC Gb, II 2D - Ex tb IIIC Db



Codes:

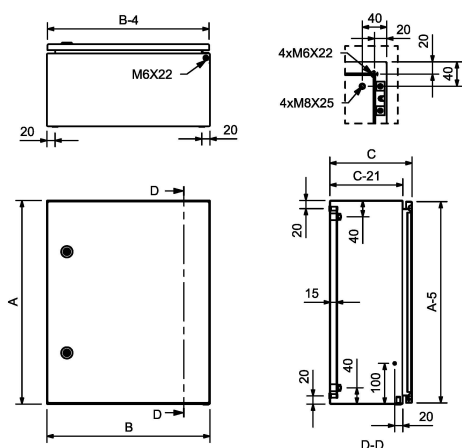
EAN:	8431044086057
Numéro du tarif douanier:	85.38.10.00
ETIM 8.0:	EC002503

SÉRIE ARGENTA ATEX



COFFRETS EN ACIER À FIXATION MURALE ATEX IP66

Description: COFFRET À FIXATION MURALE ATEX 800x600x300 PO IP66

Référence: ATX806030



Plan générique

Plan détaillé:  <https://www.ide.es/downloads/planos/pdf/ATX806030.pdf>
 <https://www.ide.es/downloads/planos/dxf/ATX806030.dxf>
 <https://www.ide.es/downloads/planos/stp/ATX806030.stp>

Entrée câbles: -

Fixation au mur:

Espace utile intérieur: (HauteurxLargeurxProf.) 750x550x279 mm

Nb. de charnières: 3

Corps encastrable: -

Matériau fixation au mur: 4 pattes de fixation murale incluses

Porte en verre creux transparent: -

Profilés sur la porte: 2

Sostenibilidad:

RoHS - REACH

Fourniture:

Livrés dans un emballage individuel comprenant le coffret, la plaque, le sachet d'accessoires et 4 pattes de fixation. Plaque fournie montée à l'intérieur du coffret.

Fin de vie du produit:

Le produit n'a pas besoin d'opérations de recyclage spécifiques

Applications recommandées:

Environnements avec atmosphères explosibles. Zones dans lesquelles existe un risque de génération d'une atmosphère explosible du fait de la présence de gaz inflammables, vapeurs, brouillards ou poussières, susceptibles de provoquer une explosion en cas d'allumage.